

# しんじ新聞

No. **127** 2010年3月

品川区議会議員  
無所属  
高橋 しんじ



※毎週、区政や区内の出来事  
についてご報告しています

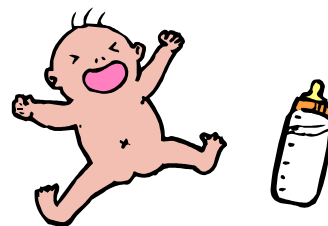


## ☆☆ 品川区イス ☆☆

### 新区民！ 1年間の出生数??

品川区の1年間の出生数は何人でしょうか？選んでください。また、死亡数は？  
ちなみに平成21(2009)年1月1日現在の品川区の人口は、345,413人でした。

- ① 約 1500 人
- ② 約 2000 人
- ③ 約 2500 人
- ④ 約 3000 人



(品川区の統計 2009 より)



## 品川区 平成22年 予算委員会 質疑 1

3/5 から平成 22 年度予算案を予算委員会で審議しています(詳細は反対面をご参照下さい)。審議の一部をご報告いたします。

私の質問は、130号から掲載の予定です。

Q: 他議員の質問    A: 区側の答弁

☆: 私の考え        ◎: 予算額

取得について約 16 億円の予定が約 10 億円の費用で都から取得できたことなどによる。

Q: 八潮南小学校跡の区民活動交流施設整備について ◎6170 万円の減額グラウンドがあったところの用途は？

A: 地域の方々のご意見を聞きながらどのように運用するか検討する。

### 平成 21 年度補正予算

補正予算とは、年度途中で、経済状況の変化や政策の変更で、**本予算の内容を変更する予算**です。予算を増減します。今回の補正は、補正前の予算から 8231 万円減額しています。平成 21 年度予算の総額は、**1410 億 7389 万円**です。

Q: 図書館費追加分 100 万円とは？

A: 三和テッキ株式会社さん(南品川 6 丁目)から児童図書充実のために寄附されたもの。

Q: 校地借地料 874 万円減額とは？

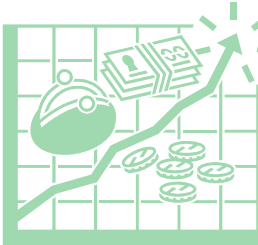
A: 城南小学校が借りていた寺院の土地を購入(企業の土地も合わせ 8 億 2549 万円)したため、借地料が減ったことなど。

Q: 区役所の駐車場で入庫待ち渋滞が多く問題である。

A: 機能的に対応する。

Q: 基金から歳入に入れる予定が 10 億円少なくなったが。

A: 都営大井林町住宅跡の



### 平成 22 年度予算: 歳入

Q: 基金(区の貯金)について。今後の見込は。 ◎20 年度末の基金残高 771 億 9065 万円

A: 今後も取り崩して活用する予定。22 年度末は残高 537 億 2795 万円となる見込。今後 400 億円前後までに落ち込む見込。

Q: 区民税滞納額(見込額) 20 億 7752 万円。区内在住外国人は区民税滞納が多いと聞くが。

A: 外国人は、それほど滞納していない。

Q: 競馬組合(大井競馬場)からの配給金

◎3 億 740 万円(21 年度から 600 万円減)

A: 3 億円は競馬場が区内にあるため。売上増加のため区ができることを検討する。

Q: やさしいまちづくり計画推進費(東京都からの補助金)とは。 ◎1995 万円

A: 京急新馬場駅(北品川寄り改札口)エレベータ 3 基設置助成のためのもの。別に区も 2375 万円を支出します。

## 高橋しんじ 事務所

東京都品川区東大井 4-13-11-304 〒140-0011

TEL: 03-5461-8757 FAX: 03-5461-8763

E-mail takahashi-shinji@spa.nifty.com

URL http://www.takahashi-shinji.net/

☆過去の『区政報告』が HP でご覧になれます。

☆『区政報告』への感想をぜひお寄せ下さい。

☆『区政報告』をお店の片隅に置かせて下さい。

### 高橋しんじプロフィール

若草幼稚園、品川区立鈴ヶ森小・中学校、早稲田実業高、早稲田大学(政経学部政治学科 専攻は地方行政)・同大学院博士課程で学ぶ。東京大学研究員、塾などを経て、教師(早稲田実業高、都立日比谷高・青山高・大森高)。軟式野球ルーキーズ監督。平成 19 年 4 月 無所属・新人として 2541 票の支持をいただき初当選!

しがらみのない無所属



# 無所属クラブ 区政報告

No.127 2010年3月  
発行所 品川区議会無所属クラブ  
発行者 高橋慎司(副幹事長)  
〒140-8715 品川区広町2-1-36 6階  
Tel 03-5742-6864 Fax 03-3772-8878

☆区政へのご要望をお寄せ下さい!!



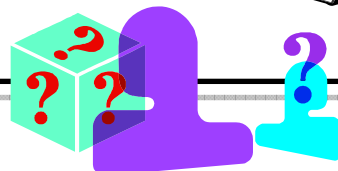
## 今週の書架

☆『暴走育児  
一夫の知らない妻と子のスイートホーム』  
(石川結貴 ちくま新書 720円)  
刺激的なタイトルです。目次に「お母様は  
神様です」「コンビニ育児」「モンスターチ  
ルドレン」「特別な親と言われたい」「カリ  
スマパパの憂鬱」「少子化ビジネスの功罪」  
本書には著者のいう「危ない親子  
の実態」がたくさん。極端な例と  
もいえるかもしれませんが…。



# 予 算 委 員 会 質 疑 1

品川区 平成22年



前号までは、区が提出した予算の概略をご報告しました。この予算案を議会の予算特別委員会で審議しています。3/5から3/23まで連日7時間近くの審議です。

今号から数号にわたり項目別(款別「カンベツ」と呼びます)に行なわれる審議(質疑)の一部をご紹介します。

各区議会議員が予算案の内容に関して質問し(1人当たり10分から20分)、行政側(役所の課長さん以上の管理職=理事者と言います)が答弁します。審議後の3/26の本会議で採決があり、可決されると「平成22年度予算」として成立します。

## 予算委員会とは?

予算規模は、約1391億円(23区中10位)。区民一人当たり約40万円。

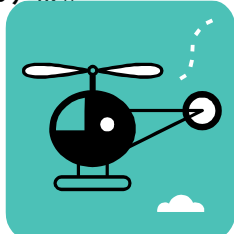
歳入の27.3%を占める特別区民税は、379.5億円。区民一人当たり負担額は年間約11万円。その負担感に応じた政策の実現は? 皆さんは、他にも国税、都税なども納めています!

Q: リサイクル資源売却収入 ◎7896万円  
平成21年度から大幅減収。その理由は。  
A: 回収したスチール缶・アルミ缶の売却単価が大幅に下がったため。町会等の集団回収は、市況と関係なく1kg当り6円を維持する。

## 総務費

徴税や庁舎管理など  
⇒195億7657万円

Q: 広報紙(『広報しながわ』等)発行経費 ◎1億3228万円  
広報にある航空写真のような「空から撮影した映像」の番組をケーブルテレビで製作を。  
A: まず、空からビデオ撮影してみる。  
Q: 区民活動支援助成制度 ◎580万円 NPOに資金融資を  
A: 融資より助成と考えている。  
Q: 地区委員会運営費◎1288万円 年間何日活動しているか。  
A: 個別の委員の活動は把握していないが年間約120事業あるので、月に10事業。ほぼ毎週活動している



と思われる。  
Q: 区庁舎の食堂の改善を。

A: 22年度は業者を変更する。9社から1社を選んだ。メニューが豊富。内定後に課長が試食した。☆期待しましょう!

Q: 駐車場の民間借り上げ◎420万円 電車由来庁する方には何も支払わないのに、車由来庁する方の費用(駐車代)を区が負担するのはどうか? 検討を要望する。

Q: シルバー大学について ◎1113万円  
A: とても人気がある。受講者の平均68~69歳。男1:女2の割合。☆一層の充実を。

Q: 区民斎場(なぎさ会館)運営費◎3691万円。手すりが無くて困るという声がある。  
A: 今後、改善について検討していく。

Q: 地域活性化助成補助金とは。◎2000万円  
A: 区内203町会・自治会すべてに町会の規模に応じて配分する予定。☆町会は、地域の重要な共同体です。区の支援の充実を。



クイズの答え: 出生数は④3011人(平成20年内)。区では、今後5年間の出生数を毎年約3000人と推計。1日当りでは8.2人。死亡数は、③2513人。1日当り6.9人です。

## 朝、駅前にあります!

◎『区政報告』をお配りしています。  
◎議会等の事情で変更する場合があります。  
◎見かけたらお気軽にお声をおかけ下さい。 ☆ 各7:00-9:30頃

月 JR大井町駅前  
火 京急青物横丁駅前  
木 JR大森駅前  
金 京急立川駅前